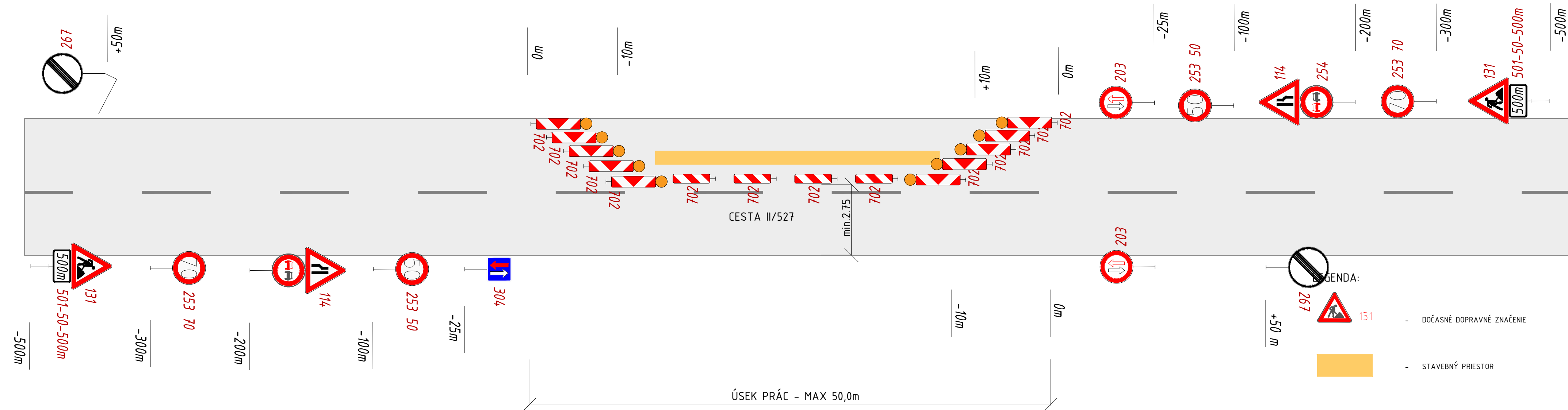






ÚSEK MIMO UZAVRETEJ OBCE S POVOLENOU MAX. RÝCHLOŠŤOU 90km/h
V NEPREHLADNOM ÚSEKU SO ZÁKAZOM PREDCHÁDZANIA VOZIDIEL

- 1 - Všetky navrhované zvislé dopravné značky na ceste II/527, sú ZÁKLADNÉHO rozmeru, reflexné, okrem stredovej DZ 702, ktorá je zväčšeného rozmeru v súlade s STN 01 8020.
- 2 - Všetky navrhované zvislé dopravné značky na cestách II. tr, III. tr a MK sú ZÁKLADNÉHO rozmeru, reflexné v súlade s STN 01 8020.
- 3 - Všetky vodorovné dopravné značenia sú navrhnuté reflexnej úprave v súlade s STN 01 8020 bielej farby, okrem DZ – žltá farba.
- 4 - Všetky existujúce zvislé dopravné značky, ktoré sú v rozpore s novonavrhovaným dopravným značením sa odstraňujú.

Pri pokládke živичného koberca bude výjazd z ulice na strane vozovky, kde je pokladaný živичný kryt, úplne uzavretý osadením PDZ 231 + 701-53 a v mieste bude aj pracovník riadiaci dopravu.



OBJEDNÁVATEĽ: 		ZHOTOVITEĽ:  AFRY		AFRY CZ s.r.o. ORGANIZAČNÁ ZLOŽKA SLOVENSKO PLYNÁRENSKÁ 7/A 821 09 BRATISLAVA tel.: +421 908 136 191 www.afry.cz	
HLAVNÝ INŽINIER PROJEKTU:		ZODPOVEDNÝ PROJEKTANT:		VYPRACOVÁL:	
Ing. Ľubica Cigerová		Ing. Jozef Filipovič 		Ing. Klaudia Eliašová 	
NÁZOV STAVBY: REKONŠTRUKCIA CESTY A MOSTOV II/527 VEĽKÝ KRŤÍŠ - SUCHÁŇ (HRANICA OKRESU VK/KA); KUMULATÍVNE STANIČENIE KM 48,947 - 67,587; V.ETAPA; ÚSEK 2.					
STAVEBNÝ OBJEKT:					
PRÍLOHA:		DOPRAVNÉ ZNAČENIE - PRENOSNÉ			
KRAJ / OKRES:		Banskobystrický/ Veľký Krťiš		ČASŤ:	
DÁTUM:		12/2023		D. 5.2.2	
STUPEŇ:		DSPRS			
MIERKA:		1:1000			
POČET A4:		4x A4			
Č. ZÁKAZKY		2023/0206			
				ČÍSLO SÚPRAVY:	

114-10 - 1 ks
114-20 - 1 ks
131 - 2 ks
203 - 2 ks
253-50 - 2 ks
253-70 - 2 ks
254 - 2 ks
267 - 2 ks
304 - 1 ks
501-50-500m - 2 ks
702 - 14 ks